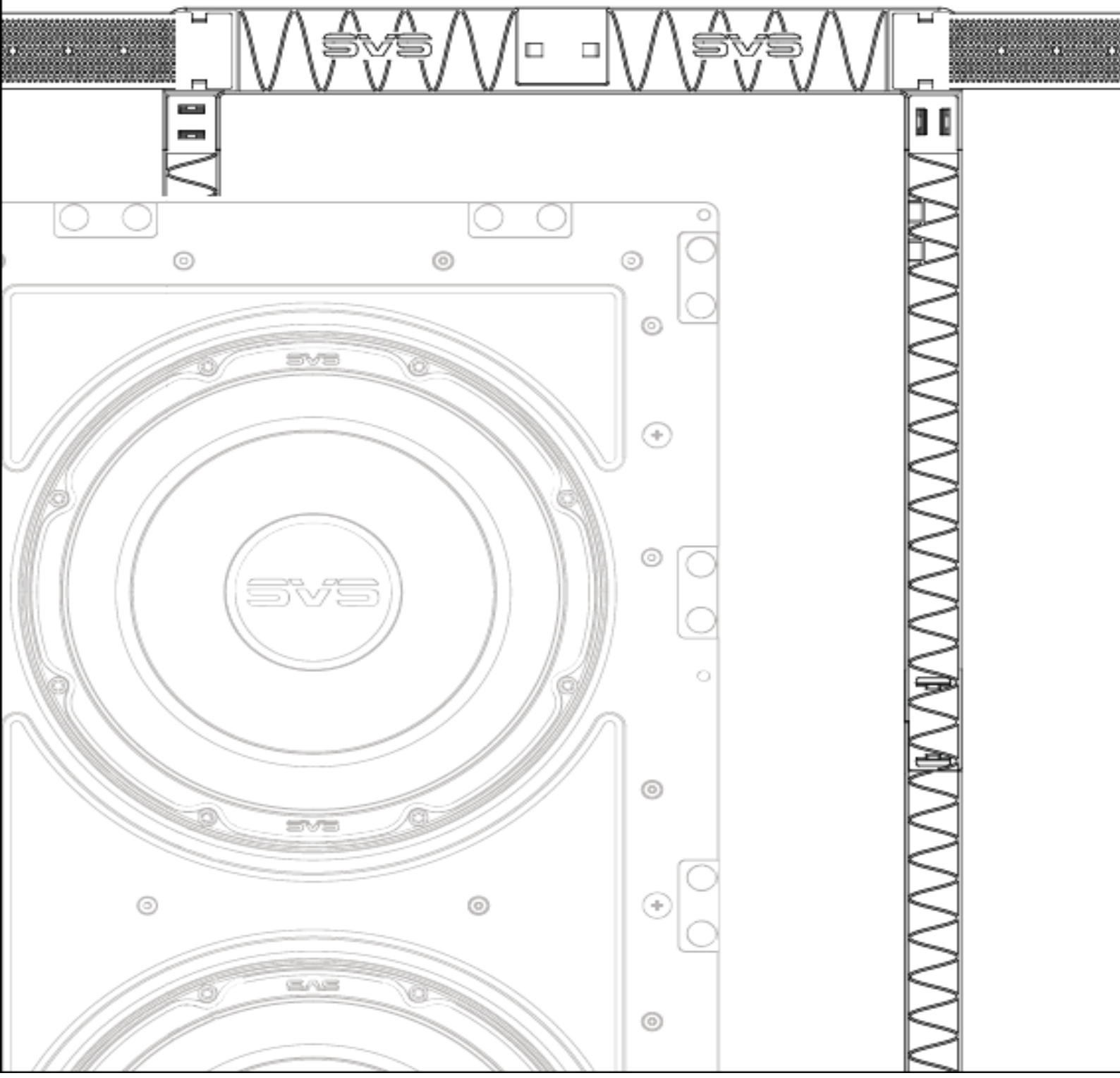


3000 In-Wall-Subwoofer

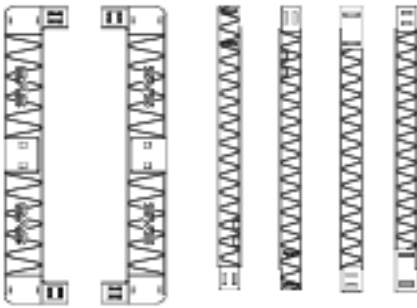
Einbaurahmensatz

Installationsanleitung

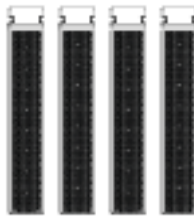


Inhalt des Einbaurahmensatzes

Einbaurahmen



Rahmenflügel

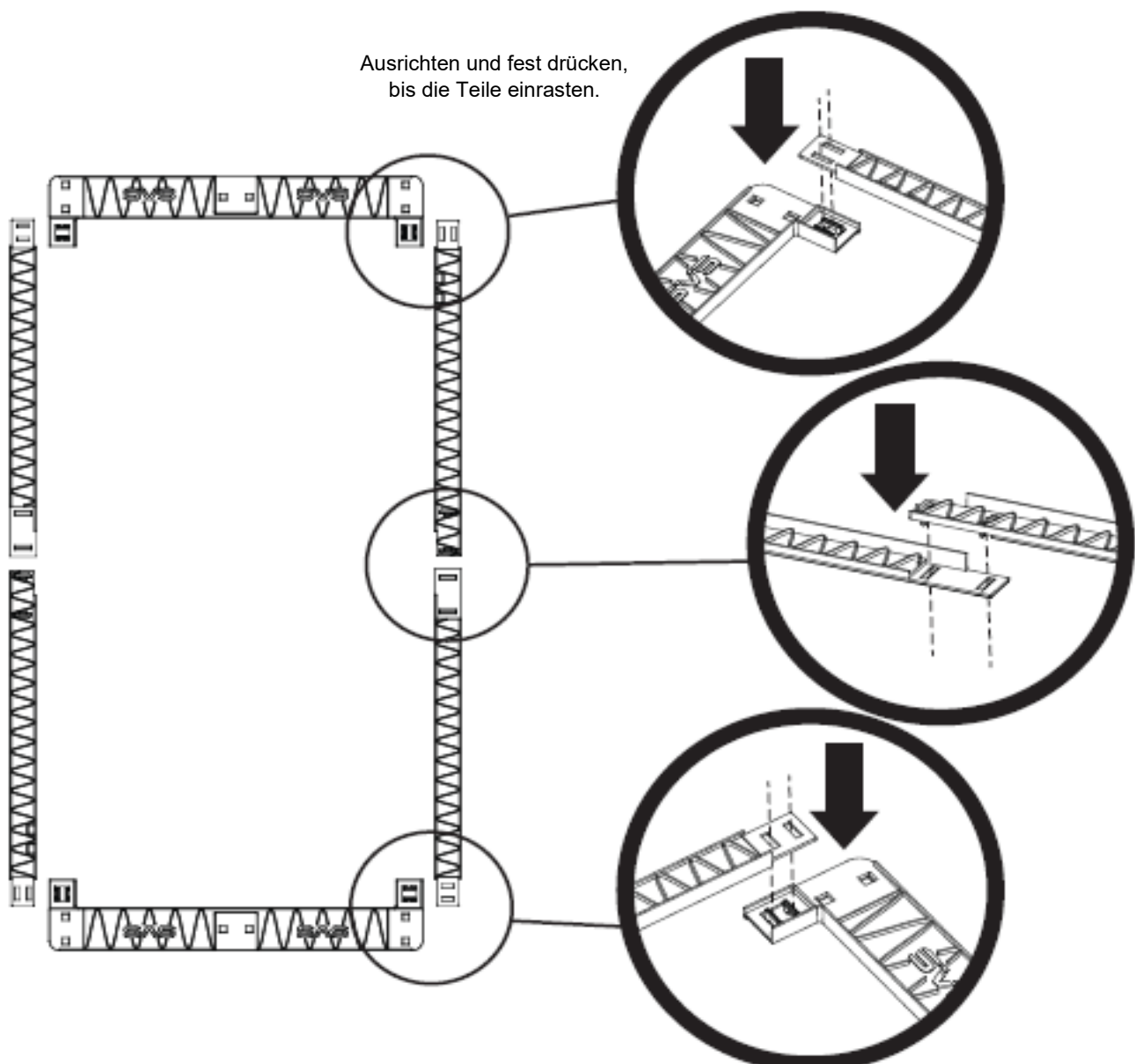


Flügelschrauben



Montage von Einbaurahmen und Flügeln

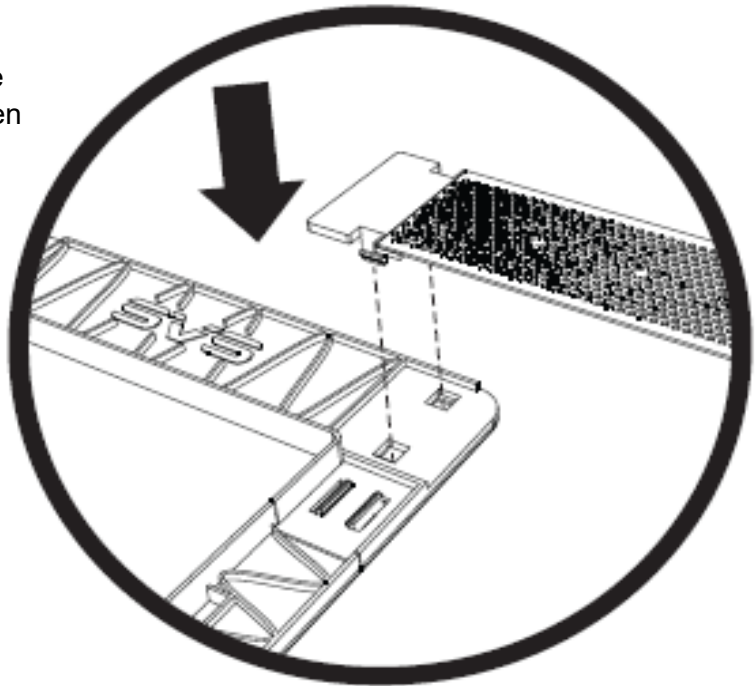
Für den Einbaurahmen werden alle 6 Kunststoff-Rahmenteile wie unten dargestellt zusammengesteckt. Fügen Sie die Rahmenteile zusammen, indem Sie die Laschen in die entsprechenden Schlitze einführen. Mit etwas Druck rasten die Teile leicht ein. Setzen Sie auf diese Weise alle 6 Teile zum vollständigen rechteckigen Rahmen zusammen.



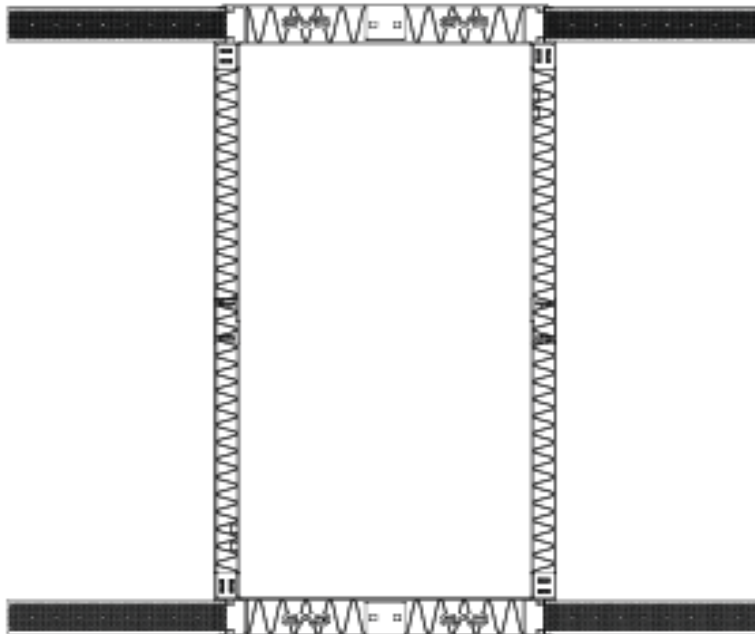
Montage von Einbaurahmen und Flügeln

Bringen Sie die Flügel genau wie oben beschrieben an, indem Sie die Kunststoffflaschen auf die entsprechende Stelle am Rahmen ausrichten und auf den Flügel drücken, bis er sicher einrastet.

Der Einbaurahmensatz für den 3000 In-Wall-Subwoofer enthält 4 Flügel. Diese 4 Flügel können an einer der 6 Stellen so am Rahmen befestigt werden, wie es für die Installation nötig ist. Wir empfehlen, nach Möglichkeit alle 4 Flügel zu verwenden, obwohl es nicht zwingend notwendig ist.



Flügelmontage – Beispiel Nr. 1



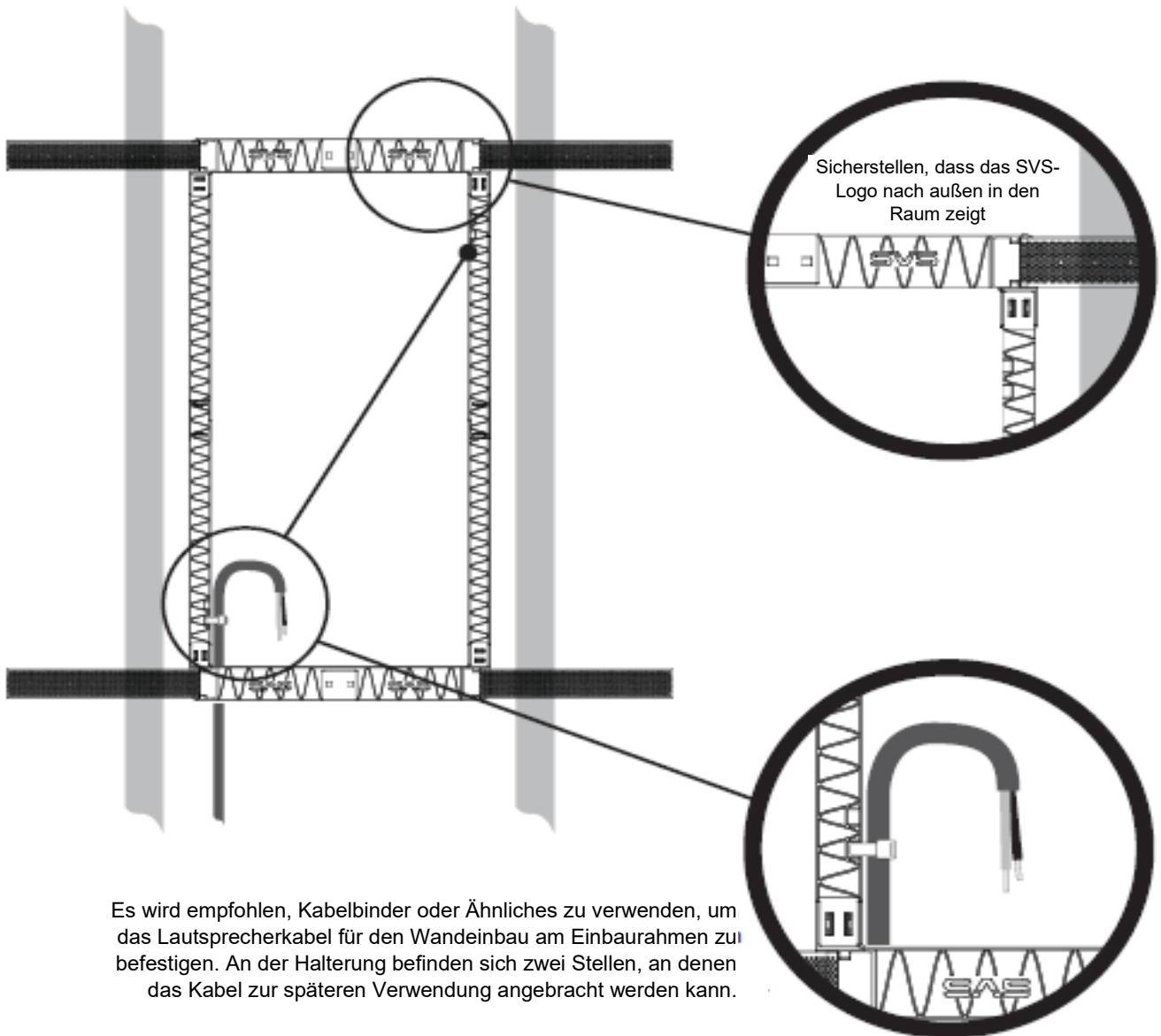
Flügelmontage – Beispiel Nr. 2



Befestigung des Einbaurahmensatzes an Holzleisten

Halten Sie den Rahmen so, dass das SVS-Logo nach außen in den Raum zeigt, und bringen Sie die Halterung an der gewünschten Stelle in Position. Befestigen Sie einen Flügel mit den mitgelieferten Schrauben oder eigenem Befestigungsmaterial an der Holzleiste.

Achten Sie darauf, dass der Rahmen waagrecht ist, und befestigen Sie den zweiten Flügel an der nächsten Holzleiste. Fahren Sie fort, bis alle 4 Flügel angebracht sind und der Rahmen vollständig an den Holzleisten befestigt ist.



Sie benötigen Hilfe?

Unsere SVS-Soundexperten beraten Sie gerne bei der Installation des Einbaurahmensatzes, der Verkabelung oder der Kalibrierung und stehen Ihnen auch sonst mit Rat und Tat zur Seite.

(877) 626-5623 | custservice@svsound.com | www.svsound.com