



TESTERGEBNISSE		video HIGHLIGHT	video KAUF TIP	video HIGHLIGHT	video KAUF TIP	
Hersteller	Bowers & Wilkins	Canton	Magnat	M&K Sound	SVS	Yamaha
Modell	DB3D	Sub 300	New Omega 380	V8	PB-16 Ultra	NS-SW1000
Preis	2450 Euro	360 Euro	600 Euro	900 Euro	3500 Euro	1600 Euro
KLANGQUALITÄT (max. 300 Punkte)	sehr gut 87% 262	gut 78% 235	gut 73% 220	sehr gut 73% 220	gut 92% 275	gut 75% 225
Basspräzision (100)	90	75	60	70	75	65
Tiefgang (100)	97	80	75	75	100	75
Pegelfestigkeit (100)	75	80	85	75	100	85
AUSSTATTUNG (max. 30 Punkte)	überragend 100% 30	befriedigend 50% 15	befriedigend 50% 15	gut 67% 20	überragend 100% 30	befriedigend (50%) 15
VERARBEITUNG (max. 70 Punkte)	überragend 100% 70	befriedigend 61% 43	befriedigend 57% 40	gut 71% 50	überragend 100% 70	sehr gut (86%) 60
Anmutung (35)	35	18	20	25	35	30
Material (35)	35	25	20	25	35	30
<b>GESAMT (max. 400 Punkte)</b>	<b>362</b>	<b>293</b>	<b>275</b>	<b>290</b>	<b>375</b>	<b>300</b>

<b>Testurteil: <b>überragend (91%)</b></b>	<b>gut (73%)</b>	<b>gut (69%)</b>	<b>gut (73%)</b>	<b>überragend (94%)</b>	<b>gut (75%)</b>
<b>Preis/Leistung: <b>sehr gut</b></b>	<b>überragend</b>	<b>gut</b>	<b>gut</b>	<b>sehr gut</b>	<b>sehr gut</b>

DATEN UND MESSWERTE							
Internet	www.bowers-wilkins.de	www.canton.de	www.magnat.de	www.audio-reference.de	www.sv-sound.de	www.yamaha.com	
DATEN & FAKTEN							
Abmessungen (B x H x T)	32 x 36 x 30 cm	36 x 47 x 51 cm	46 x 55 x 62 cm	26 x 34 x 29 cm	33 x 33 x 33 cm	44 x 46 x 52 cm	
Gewicht	25 kg	23,8 kg	30,5 kg	11 kg	80 kg	42,6 kg	
Maximalpegel	96 dB	105 dB	108 dB	101 dB	120 dB	108 dB	
Oberflächen	Pianolack	Folie	Folie	Lack	Folie/Pianolack	Lack/Pianolack	
Farben	Schwarz / Weiß / Rosenrot	Schwarz	Schwarz	Schwarz / Weiß	Schwarz / Weiß	Schwarz / Weiß	
TECHNIK							
Arbeitsprinzip	Geschlossen	Passiv-Radiator	Bassreflex	Geschlossen	Bassreflex	Bassreflex	
Phase variabel / schaltbar	• / -	• / -	- / •	• / -	• / -	- / •	
Eingang Cinch / XLR / Lautsprecher	• / • / -	• / - / •	• / - / -	• / - / -	• / • / -	• / - / -	
Ausgang Cinch / XLR / Lautsprecher	- / - / -	- / - / -	- / - / -	• / - / -	• / • / -	• / - / •	
Raumanpassung	Einmessung . App	•	-	-	•	-	
Pegel / Frequenz fernbedienbar	• / • (App)	- / -	• / -	-	• / • (App)	- / -	
Besonderheiten	Bluetooth f. Smartphone App	-	Pegelsteller vorne	-	-	Pegelsteller vorne	

• = ja // - = nein

**Damit haben wir getestet**



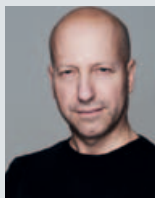
**The Expendables III**  
Wir wollten eigentlich „Shin Godzilla“ nehmen, aber der ist dagegen der reinste Dialogfilm, also mussten für Bässe die Action-Opas ran.



**Shin Godzilla**  
Für den Subwoofer-Test enttäuschend. Für Center-Vergleiche wäre die brillant inszenierte Polit-satire mit Fukushima-Seitenhieben großartig.



**Peter Cincotti Live in New York**  
Mit Bass Drum und knochentrockenem E-Bass deckt diese bewährte Aufnahme Timing-Probleme auf.



**Standpunkt**

**STEFAN SCHICKEDANZ, SURROUND-EXPERTE**

Subwoofer sind die schwere Artillerie im Heimkino. Man kann sie nicht einfach irgendwo hinstellen, wo es einem gefällt und sie losballern lassen. Akustik-Virtuosien können damit wahre Wunder vollbringen und gerade mit Single- und Double-Bass-Arrays gegen störende Raummoden ankämpfen, um ein Maximum an Tiefgang und Präzision zu erzielen. Doch auch versierte, experimentierfreudige Laien bekommen mit einem Subwoofer nicht nur mehr Tiefton-Fundament für ihr Heimkino. Subwoofer sind mit ihren Einstell-Optionen einfach flexibler als bassstarke Passiv-Lautsprecher. Das gilt vor allem, wenn sie durch Apps mit umfangreichen Kontroll-Möglichkeiten oder gar Einmessung aufwarten. Das macht den Umgang mit dem Bowers & Wilkins DB3 sehr angenehm und sorgt in Verbindung mit der gutmütigen Auslegung für eine sehr gute Anpassung an die Lautsprecher. Ganz so leicht lassen sich der Magnat New Omega 380 und der Yamaha NS-SW1000 nicht in den Griff kriegen. Aber sie haben immerhin Fernbedienungen, die einem das Hin- und Herlaufen abnehmen. So kann man das nötige Feintuning bequem alleine vom Sitzplatz aus vornehmen. Der SVS PB-16 Ultra besitzt sowohl eine Fernbedienung als auch die Möglichkeit zur Steuerung via Bluetooth-App. Trotzdem erfordert der Beste im Test den meisten körperlichen Einsatz bei der Einrichtung, denn er ist ein Monster, das bis zum 120 dB Schalldruck freisetzt und mit 17 Hz Tiefgang nach allen Regeln der Kunst gezähmt sein will.